

北里大学北里研究所病院だより



つくしんぼ

2018年 1月号
vol.180



特集

1 新年のご挨拶

北里大学北里研究所病院 病院長
土本 寛二

2 新しいスギ花粉症治療 舌下免疫療法

耳鼻咽喉科部長 若林 健一郎

3 脊椎疾患の治療 ～低侵襲手術で負担少なく～

脊椎センター長 日方 智宏

連載

知っていますか？妊娠と不妊

北研病院の
連携医療機関

「草間かほるクリニック」

「都ホテル東京メディカルクリニック」

管理栄養士が教える！つくしんぼレシピ／イベントスケジュール
新任医師・退職医師紹介／WEBサイトのご案内／編集後記



新年のご挨拶

新年明けましておめでとうございます。旧年中は皆さまより数々のご厚情とご支援を賜り、まことにありがとうございました。医療制度改革などの厳しい環境にもかかわらず、なんとか順調に運営、発展することができました。心より感謝申し上げます。

当院は慶應義塾創立者・福澤諭吉翁のご支援で、白金の地に、北里柴三郎博士が創立した日本最初の結核サナトリウム「土筆ヶ岡養生園」を前身としており、今年で125年目という節目の年を迎えました。北里先生、福澤先生の精神は「世のため・人のため、人類・社会に対する貢献」であります。この教えは私たちに脈々と受け継がれております。

学校法人北里研究所においては2014年の創立100周年を機に、新たに法人の理念「いのちを尊(たつと)び、生命の真理を探究し、実学の精神をもって社会に貢献する。」を制定しました。同じく北里先生が創立した慶應義塾医学部も昨年100周年を迎え、大学病院理念として「患者さんに優しく……医療を通して人類の福祉に貢献します。」を掲げております。

地・この白金において、終始一貫(北里先生の理念・座右の銘)、社会貢献に努めてまいりました。

今年も臨床面において、近年社会で求められている総合的な医療を①②③を中心に展開します。

①病院完結型医療すなわち「治す医療・強い専門性をもった都市型急性期病院。レベルの高い標準医療から先進医療までを提供する。」②地域完結型医療すなわち「治し支える医療・病気を治して社会生活に戻す。病氣、要介護状態で社会生活に戻す。」③予防医療すなわち「病氣にならない、要介護にならないための医療・予防医学部門においてメンタルヘルスセンターおよび総合スポーツ医学センターなどの充実を図り、心とからだの健康増進を目指す。」

最後に、わたくしたちは今後とも患者さまとその家族の皆さま、つくし会をはじめとする企業や経済同友会など団体、健康友の会、ボランティア会の皆さま、関連企業の産業医、医師会、薬剤師会の先生方のご支援、ご指導を仰ぎながら、全職員の力を結集し、歩んでまいります。



病院長 土本 寛二

耳鼻咽喉科

新しいスギ花粉症治療 舌下免疫療法

耳鼻咽喉科部長 若林 健一郎

年が明けると、花粉症の方にはつらい季節がやってきますね。関東地方では2月のはじめ頃からスギ花粉が飛散します。

花粉症などアレルギー性鼻炎の治療として、当院では一般的な薬物治療、レーザーなどの手術療法のほかに、「舌下免疫療法」を行っています。



当科で力を入れているものの一つに、花粉症などのアレルギー性鼻炎があります。アレルギー性鼻炎の治療では、薬を飲むといった薬物療法が一般的ですが、免疫療法をいかに手術療法や

が、当院では総合病院の特性をいかし手術療法や免疫療法を取り入れ、この3つの治療法を組み合わせて、患者さまにあった治療を行っています。

薬物療法は、花粉飛散期にアレルギー症状を抑えるために薬を飲むのに対し、手術療法、免疫療法は来シーズンに備えて花粉の飛んでいない時期に行うという違いがあります。

手術療法では、日帰りでレーザー手術や粘膜下下甲介除術^{※1}などを行っており、手術で鼻粘膜の反応を抑えていきます。効果はレーザーで

1年、粘膜下下甲介除術は3年以上効果が継続します。花粉症のための手術であれば、花粉が飛ぶ前の11〜12月頃に手術する必要があります。そして、当科が積極的に治療を行っているのが、「舌下免疫療法」です。原因となるアレルギーの物質(スギ花粉)を、少しずつ濃度を上げながら体に投与していき、体のスギに対するアレルギー反応を緩和していく治療です。

免疫療法の歴史は長く、これまでは注射で行われていましたが、3年前から舌の下にスギ花粉のエキスを浸透させる「舌下免疫療法^{※2}」ができるようになりました。痛みはなく、薬剤は無味でつらいことはありませんが、1日1回の投与を毎日続けなければなりません。概ね3〜6カ月で効果が出はじめ、3〜5年続けることで、投薬期間の1.5倍〜2倍の期間花粉症の症状が抑えられます。少しずつ下がってはいきますが効果は生涯

にわたって残るといわれています。治療データでは9割の治療者が、花粉症の薬を使わなくなった。薬を飲む量が減ったと効果を実感しています。

また、免疫療法は本来アレルギーになるものを投与するため、まれにアナフィラキシーショックを起こすこともありませんが、注射より舌下の方が起こしにくいと言われています。一番アナフィラキシーの起きやすいとされる初回投与は必ず院内で行い、万一の際にも対応できる体制を整えています。

舌下免疫療法は、将来妊娠を考えている女性や、受験シーズンに花粉飛散期と重なるので、症状を軽くしたい若い方(12歳以上が対象です)などに特におすすめしたい治療です。舌下免疫療法は花粉飛散が終わった6月より開始しています。毎週木曜午後「花粉症・アレルギー性鼻炎外来」がありますので、ご希望、ご興味のある方はご相談ください。

※1 鼻内状況によっては日帰りでできないこともあります
※2 スギ花粉症以外にもタニアレルギーの舌下免疫療法も行っていきます

Profile

若林 健一郎

(わかばやし けんいちろう)
耳鼻咽喉科 部長

2000年3月 慶應義塾大学医学部卒業、同年4月 慶應義塾大学耳鼻咽喉科学教室入局。
慶應義塾大学病院、平塚市民病院、静岡赤十字病院、静岡市立清水病院勤務を経て、2010年3月 慶應義塾大学医学部大学院修了、2009年4月より、北里研究所病院勤務(耳鼻咽喉科部長)。医学博士、耳鼻咽喉科専門医、補聴器相談医、睡眠学会認定医



脊椎センター

脊椎疾患の治療

〜低侵襲手術で負担少なく〜

脊椎センター長 日方 智宏

整形外科の専門外来である「脊椎センター」では、日本脊椎脊髄病学会認定指導医が、脊椎・脊髄疾患に対する専門的な治療を行っています。



る方などはもちろん、ぎっくり腰(急性腰痛症)や首こり、脊椎が原因の肩こりなど、脊椎に由来する整形外科疾患全般を扱っています。

低侵襲な手術で負担を軽く

手術が必要な方に対しては積極的に手術を行っています。当センターの特長の一つになります。当センターにはできるだけ低侵襲な手術を取り入れています。内視鏡や腹腔鏡を用いた外科手術は、かなり一般的になってきました。脊椎では、レトラクターという小さな筒を皮膚から挿入して、そのなかだけで行う低侵襲の手術をしています。昔は大きく切開していたものが、低侵襲ならピンポイントに病変部にアクセスし処置できます。傷も小さく出血量も少ないため患者さまの負担も少なく、早い回復が期待できます。

全ての患者さまが低侵襲の手術に対応できるわけではありませんが、対応できる方に関しては低侵襲で手術を行っています。

脊椎センターとは

整形外科のなかでも脊椎に特化した疾患を診療しているのが、脊椎センターです。脊椎とは、いわゆる背骨を構成する骨の二つとつのことです。背骨は医学用語では脊柱といい、範囲は頭蓋骨を支える首から骨盤につながる部分までを指します(図参照)。首や腰の痛みやしびれ、歩行障害がある

痛みが長引き、症状が改善しない場合は一度受診を

当センターでもっとも多いのが腰椎疾患です。誰しもが一度は経験していると思いますが、病院にかかるまではいかなくても腰痛で困っている方はとても多いです。脊椎に関連する病気の多くは加齢とともに起きてくるため、高齢で骨や椎間板が傷んだ腰痛というのが一番多いのですが、腰痛のなかには脊管狭窄症のような重大な疾患が隠れ

ている場合があります。放っておくと歩けなくなる歩行障害や、排尿排便のコントロールが効かなくなったりすることがあるので、適切なタイミングで治療を始める必要があります。脊管狭窄症は、低侵襲手術で治すことができます。腰痛が2〜3ヶ月経っても回復しない、歩行障害やしびれがある場合は一度受診してください。その際は当センターでもいいですし、ご近所のクリニックなどに行かれる場合は脊椎専門の医師がいる医療機関をおすすめします。

主な腰椎疾患

●椎間板ヘルニア

脊椎と脊椎の間でクッションの役割をはたしている椎間板。この椎間板の中央にある髄核がとび出して神経が圧迫される障害。

●脊椎すべり症

椎間板が傷んでくらくら(不安定性)になりずれた状態。50歳以降の女性に多い。

●変形性脊髄症

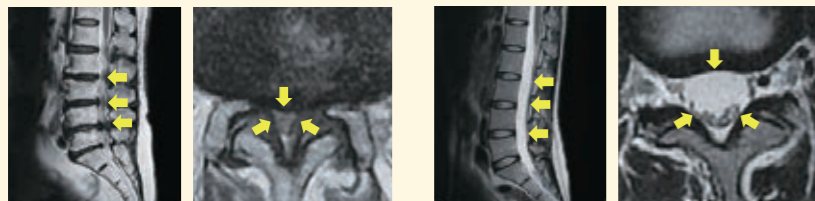
加齢による椎間板の変性が進み、骨にも変形が出現し痛みが出た状態。

●脊管狭窄症

60歳以上の男性が多く、椎間板の変形が進み、骨のずれがないにも関わらず神経が圧迫されて足の痛みやしびれ、間欠跛行*の症状が出る。

*間欠跛行:足のしびれや痛みのために休み休みしか歩けなくなる症状

MRI所見の違い



腰部脊管狭窄症

脊管は狭く、神経がつぶれて見える。

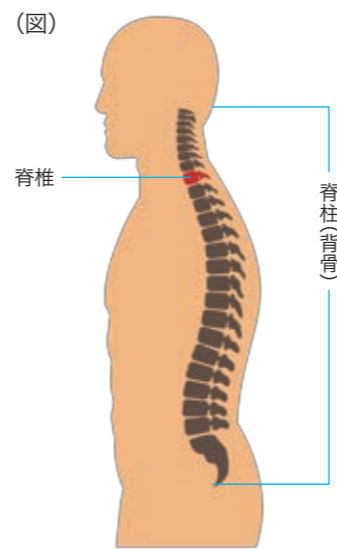
正常な腰椎

脊管は広く、神経がはっきり見える。

患者さま一人ひとりに最適の治療を

脊椎の疾患には同じような症状があっても、さまざまな疾患の可能性があります。診察、レントゲンやMRIなどの画像検査で所見を確認し、しっかり診断をしていきます。たとえば腰が痛いという症状でも、脊管狭窄症や椎間板ヘルニア、脊椎すべり症、変形性脊髄症など可能性はさまざまであり、治療法も異なります。

また、同じ疾患の手術であっても患者さまの状態により違ってきます。神経の圧迫を取る手術「除圧術」だけで済む場合もありますし、ボルトで補強する場合や、あわせて椎間板のヘルニアを切除する場合もあります。それが一方所なのか複数に及ぶのかによっても手術の内容が違ってきます。同じ疾患名でも患者さまそれぞれの病態に応じた手術法を選択して、ベストな手術を行っています。



最後の砦としてのセンターでありたい

基本的に脊椎に関わる疾患は全て治療していますが、総合病院ですから最後の砦として、緊急を要する方、手術が必要な方への低侵襲な外科的治療を積極的に行ってきたと考えています。

手術以外の治療も行っていますが、キャパシティの問題もあり、近隣のクリニックなどでの治療をお願いする場合もありますので、ご了承ください。脊椎センターでは、紹介状がない方も初診予約は受け付けています。なるべく予約を取ってから受診くださるようお願いいたします。

ホームページでは、疾患や手術の術式などを詳しく紹介しています。

URL

<https://www.kitasato-u.ac.jp/hokken-hp/visitor/section/soc/spine/>

Profile

日方 智宏 (ひかた ともひろ)

脊椎センター長

2000年3月 慶應義塾大学医学部卒業、同年5月 慶應義塾大学医学部整形外科教室入局。2016年4月 北里大学北里研究所病院整形外科医長、同年11月 北里大学医学部整形外科准教授。2017年4月 北里大学北里研究所病院整形外科部長、脊椎センター長。医学博士、日本整形外科学会(認定整形外科専門医、認定脊椎脊髄病医)、日本脊椎脊髄病学会(認定脊椎脊髄外科指導医)、インフェクションコントロールドクター、難病指定医、身体障害者福祉法指定医



管理栄養士が教える!
つくしんぼ
レシピ

味噌、醤油、みりん、酢など、昔から日本で使われてきた調味料は、ほとんどが麴を使った発酵食品です。麴は、主に蒸した米や麦、大豆などの穀類に麴菌を加えて繁殖させたものですが、今回はその中でも万能調味料のひとつ「塩麴」を使ったメニューをご紹介します。



塩麴は、麴と塩、水を混ぜて発酵・熟成させたもので、東北地方で作られた三五八漬け(塩麴の漬物)がルーツと言われています。肉・魚の下味から煮物・炒めものの味付けまで幅広く利用でき、うま味を引き出し肉・魚のたんぱく質を分解してくれるので、とてもやわらかく仕上がります。今回のお魚はグリルで焼きましたが、季節のお野菜と一緒に蒸しても簡単に美味しくいただけます。

塩麴焼き

『塩麴焼き(1人分)』

アカウオ……………1切れ(80g) しめじ……………10g
塩麴(アカウオ用)……………3g さつまいも……………20g
小松菜……………50g 塩麴(野菜用)……………3g

エネルギー: 116kcal
蛋白質: 14.8g 脂質: 1.9g 塩分: 0.9g

＜作り方＞

- (1) アカウオは塩麴を塗って時間を置いてから、グリルで焼く
- (2) 小松菜、しめじ、さつまいもは食べやすい大きさに切って、塩麴と合わせ、耐熱皿に載せ、蒸し器もしくは電子レンジで加熱する
- (3) (1) (2) をお皿に盛り、出来上がり

連載 1

IVFチームに聞く! 「知っていますか? 妊娠と不妊」②

インターネット上に溢れている妊娠や不妊についてのさまざまな情報。情報がたくさんあるからこそ、正しい情報を見極めることは難しいものです。そこで、体外受精(IVF)などの高度生殖医療を提供する「IVFチーム」が、妊娠・不妊についてのさまざまな疑問にお答えします。妊娠や不妊の基礎知識から高度生殖医療まで連載でお届けします!



Q. 女性の不妊と男性の不妊について教えてください

A 不妊の原因として、女性側因子が約40%、男性側因子が約25%、原因不明も約25%あると言われています。女性側因子としては、①子宮因子(子宮筋腫、子宮内膜ポリープ等の有無) ②卵管因子(卵管通過障害) ③ホルモン異常(甲状腺疾患や、多嚢胞性卵巣症候群) ④卵子の老化等が挙げられます。男性側因子としては、造精機能障害が約90%を占めます。その他、性機能障害(勃起不全)等が挙げられます。基本は精液検査になります。

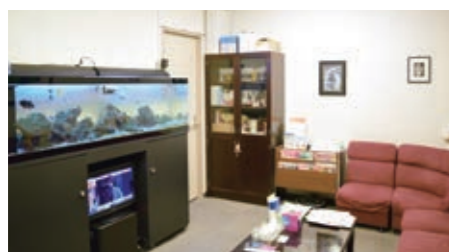
Q. 妊娠しにくい原因は検査でわかりますか?

A 妊娠しにくい原因はさまざまです。検査して分かるものと分からないものがありますので、まずはご夫婦で原因を探っていただくことが大切です。基礎検査には保険診療で行えるものもあります。ご夫婦の悩みを外来で相談していただくことがゴールへの近道です。

当院は、妊活中の方や子どもができないとお悩みの方をサポートする体制を整えています。2017年7月より高度生殖医療のひとつ「体外受精(IVF)」を開始し、東京都特定不妊治療費助成事業指定医療機関として患者さま一人ひとりにあわせた治療を行っています。

連載 2

当院では地域医療連携の取り組みとして、地域の医療機関と当院が共に主治医として患者さまを診る「2人主治医制」を推進しています。毎号、当院と連携・協力いただいている医療機関をご紹介します。



【医療機関名】
医療法人社団研友会
都ホテル東京メディカルクリニック (東京都港区)

健康は何にも勝る最大の財産

白金台のランドマークであるシェラトン都ホテル東京、その中にある都ホテル東京メディカルクリニックでは、河野院長が30年近く地域の患者さまの健康をサポートして来られています。特に予防医学に重きを置かれているこちらのクリニックでは、患者さま一人ひとりのふれあいを通して、がんを始めとする重大な疾患の早期発見、また未然に防ぐことに尽力されています。なんと人間ドックを受けられる方には、ホテルでのお食事や宿泊という、ホテルならではの楽しみ方を体験いただけるそうです。開業以来、河野院長が大切にされてきたことは「何事にも正直である」とのことで、長年地域を見つめてきた河野院長らしい、堂々たる力強いメッセージがとても印象的です。

Profile

河野 研一
(こうの けんいち)

癌研究会附属病院(現がん研究会有明病院)、島根医科大学等を経て、平成元年3月に都ホテル東京メディカルクリニックを開業する。休日はサーフィンでリフレッシュしている。



●診療時間

診療時間	月	火	水	木	金	土	日
9:00~13:00	○	○	○	○	○	○	-
14:00~18:00	○	○	○	○	○	-	-

【クリニック情報】

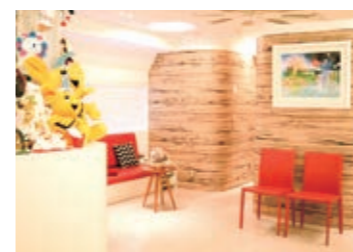
URL <http://www.tokyo-medical-clinic.com>

住 所: 東京都港区白金台1-1-50
シェラトン都ホテル東京地下1階

最 寄 駅: 都営三田線・東京メトロ南北線
『白金台駅』、『白金高輪駅』

電話番号: 03-3473-1651

おもな診療科: 内科、外科、整形外科、皮膚科、小児科



【医療機関名】
医療法人社団香明会
草間かほるクリニック (東京都港区)

気軽に相談できる優しい場所

麻布十番駅に程近い草間かほるクリニックは、痔に代表される肛門疾患を中心とした診療を行っています。院内に足を踏み入れた瞬間から温かみと優しさが伝わり、「怖い」、「恥ずかしい」という肛門外科に抱きがちなマイナスイメージは全く感じられません。これは患者さまにとって安心できる場所となるよう、草間院長が院内にさまざまな工夫を凝らしているからです。草間院長の柔らかな雰囲気と相まって、思わず何でも相談したくなってしまおうことでしょう。ところで痔と言えば円座のクッションを連想する方も多いと思いますが、待合室には草間院長が考案したハート型のクッションがあります。可愛いながら機能性抜群のクッションは院内でお求めいただけるそうです。

Profile

草間 香
(くさま かほる)

1993年金沢医科大学医学部を卒業後、数々の医療機関を経て、2007年に草間かほるクリニックを開業する。趣味は映画や舞台の鑑賞で非日常感を味わう他、カラオケなども楽しんでいる。



●診療時間

診療時間	月	火	水	木	金	土	日
10:00~13:00	○	女性専用	不定期	○	○	○	-
14:30~18:30	○	○	不定期	○	○	17:00まで	-

【クリニック情報】

URL <http://www.kahoru-kk.com/>

住 所: 東京都港区麻布十番3-5-1 バルゴ麻布ビル5F
最 寄 駅: 東京メトロ南北線・大江戸線『麻布十番駅』

電話番号: 03-5730-1926

おもな診療科: 肛門外科、胃腸科、内科

イベントスケジュール

IBDセンター市民公開講座(無料)

【開催日】 2018年2月24日(土) 【対象者】 どなたでもご参加いただけます
 【時間】 午後1時30分～午後3時30分 【定員】 200名(予約制・先着順)
 【場所】 北里大学薬学部2201号室 【申込方法】 TEL 03-5791-6143(総務課)
 (北里大学北里研究所病院となり) またはIBDセンター受付窓口で直接申し込み

演題

① IBDとは?(総論)

IBDセンター長 日比紀文

② 腸管切除術を受けて

患者さま代表

③ 免疫抑制の治療中のワクチン接種や妊娠について

IBDセンター 佐上晋太郎

④ IBD治療における新薬

薬剤部 八木澤啓司

⑤ 知っておきたい難病医療助成制度

医事課 鴨下隆明

⑥ IBDに食事制限は必要?

診療技術部栄養科 畑妃咲



当院の情報はWEBサイトでより詳しくご覧いただけます。

最新の診療予定、医師紹介、イベント情報など盛りだくさんです!是非ご覧ください。

URL <http://www.kitasato-u.ac.jp/hokken-hp/>

北里大学北里研究所病院

検索



イベントスケジュール

■体外受精(IVF)セミナー(無料)

開催日 2018年1月13日(土)
 時間 午後2時30分～午後3時30分
 場所 病院棟3階予防医学センター内ラウンジ
 内容 婦人科部長杉本到医師らによる体外受精に関する講義、質疑応答
 申込方法 TEL 03-3444-6161(代表)
 ※「婦人科外来へ」とお伝えください。
 申込締切 2018年1月10日まで

■生活習慣病予防教室(無料)

開催日 2018年1月13日(土) / 2018年3月10日(土)
 時間 午前10時00分～午前11時30分
 場所 予防医学センターラウンジ
 定員 30名
 内容 2018年1月13日は高血圧について
 2018年3月10日は受動喫煙と健康について
 申込方法 TEL 03-5791-6146(予防医学センター)

■眼瞼下垂セミナー(無料)

開催日 2018年1月24日(水) / 2018年2月28日(水) / 2018年3月28日(水)
 時間 午後2時00分～午後3時30分
 場所 アネックス棟(東洋医学総合研究所棟)5階A・B会議室
 定員 20名
 内容 眼瞼下垂の診察、手術を希望される方への事前説明会
 申込方法 TEL 03-5791-6148(美容医学センター)

■リビングウィルセミナー(有料)

開催日 2018年2月17日(土)
 時間 午前10時00分～午後0時00分
 場所 アネックス棟(東洋医学総合研究所棟)5階A・B会議室
 定員 30名
 内容 リビングウィル作成について、延命治療についての講習
 受講料 2,000円(税抜・テキスト代を含む)
 申込方法 TEL 03-5791-6345(予約センター)

新任医師紹介

2017年10月1日付

外科 後期研修医

前 ゆうき

(まえ ゆうき)

精一杯頑張りますので
 よろしく願います。



泌尿器科
 医員

川村 瑞穂

(かわむら みずほ)

10月から赴任した
 川村です。よろしく
 願います。



腎臓内科 後期研修医

井田 真生子 (いだ まおこ)

よろしく願います。



退職医師紹介

2017年9月30日付

腎臓内科 富永 大志

泌尿器科 坂田 裕介

編集後記

皆様、新年あけましておめでとうございます。新たな年を迎え、厳しい寒さが続いておりますが、いかがお過ごしでしょうか。さて、今年2018年は戌年です。戌年がどんな年なのか調べてみました。犬は、お産が軽いことから「安産」の象徴だそうです。そのため、戌年も物事をスタートするのに向いているようです。12年前の戌年は、神戸空港の開港や、第1回WBCの開幕などさまざまなことがスタートした年でした。2018年はどんなニュースがあるのでしょうか。本年も「つくしんぼ」編集部一同、より充実した紙面づくりに努力してまいります。どうぞ、よろしくお願いいたします。

(山田)

